

## GRUPO DE ASESORÍA Y GESTIÓN

Dirección de Participación, Transparencia y Servicio al Ciudadano

### JADY MILENA MUÑOZ AGUDELO



**Coordinadora del grupo de Asesoría y Gestión**  
Dirección de Participación, Transparencia y  
Servicio al Ciudadano  
[jmunoz@funcionpublica.gov.co](mailto:jmunoz@funcionpublica.gov.co)

- Promover y evaluar las políticas que buscan mejorar la relación del Estado con el ciudadano.
- Capacitar y asesorar integralmente a las entidades en la elaboración e implementación de las políticas.
- Estudiar las propuestas y emitir conceptos técnicos para la creación de nuevos trámites.
- Participar en los talleres y pruebas funcionales para implementar en el Sistema Único de Información de Trámites - SUIT.

## ALBENIZ SALINAS SOSA



**Profesional Especializado**  
Dirección de Participación, Transparencia y  
Servicio al Ciudadano  
[asalinas@funcionpublica.gov.co](mailto:asalinas@funcionpublica.gov.co)

### Entidades que Asesora

#### Sectores - Nación

- Agropecuario, Pesquero y de Desarrollo Rural

#### Departamentos - Territorio

- Bogotá D.C.
- Tolima
- Cundinamarca
- Quindío

## ANDRES ALBERTO ARIZA PACHECO



### Profesional Especializado

Dirección de Participación, Transparencia y  
Servicio al Ciudadano

[andres.ariza@funcionpublica.gov.co](mailto:andres.ariza@funcionpublica.gov.co)

### Entidades que Asesora

#### Sectores Nación

- Vivienda Ciudad y Territorio
- Tecnologías de la Información y las Comunicaciones

#### Departamentos - Territorio

- Cauca
- Guaina
- Vichada

#### Otros

- Organización electoral
- Órganos de control
- Curadurías

## DIANA CAROLINA VELÁSQUEZ PEREA



### **Profesional Especializado**

Dirección de Participación, Transparencia y Servicio al Ciudadano

[dvelasquez@funcionpublica.gov.co](mailto:dvelasquez@funcionpublica.gov.co)

### **Entidades que Asesora**

#### **Sectores - Nación**

- Trabajo
- Función Pública

#### **Departamentos - Territorio**

- Caquetá
- Casanare

#### **Otros**

- Comisión Nacional del Servicio Civil

## DIANA MILENA CÁRDENAS CHAPARRO



### **Profesional Especializado**

Dirección de Participación, Transparencia y  
Servicio al Ciudadano

[dcardenas@funcionpublica.gov.co](mailto:dcardenas@funcionpublica.gov.co)

### **Entidades que Asesora**

#### **Sectores - Nación**

- Hacienda y Crédito Público
- Relaciones Exteriores

#### **Departamentos - Territorio**

- Caldas
- Risaralda
- Santander

#### **Otros**

- Banco de la República

## EMILCEN FRANCO SUÁREZ



### Profesional Especializado

Dirección de Participación, Transparencia y  
Servicio al Ciudadano

[efranco@funcionpublica.gov.co](mailto:efranco@funcionpublica.gov.co)

### Entidades que Asesora

#### Sectores - Nación

- Comercio, Industria y Turismo

#### Departamentos - Territorio

- Amazonas
- Arauca
- Guiare
- Meta

## JOSÉ MIGUEL GUAJE ALTAMAR



### Profesional Especializado

Dirección de Participación, Transparencia y  
Servicio al Ciudadano

[jguaje@funcionpublica.gov.co](mailto:jguaje@funcionpublica.gov.co)

### Entidades que Asesora

#### Sectores - Nación

- Transporte

#### Departamentos - Territorio

- Vaupés
- Córdoba
- Bolívar
- Sucre

## JOSE NELSON AARON



### Profesional Especializado

Dirección de Participación, Transparencia y  
Servicio al Ciudadano

[jaaron@funcionpublica.gov.co](mailto:jaaron@funcionpublica.gov.co)

### Entidades que Asesora

#### Sectores - Nación

- Minas y Energía
- Salud y Protección Social

#### Departamentos - Territorio

- Valle del Cauca
- Cauca



## JUAN SEBASTIÁN SIMBAQUEBA



**Profesional Especializado**  
Dirección de Participación,  
Transparencia y Servicio al Ciudadano  
[jsimbaqueba@funcionpublica.gov.co](mailto:jsimbaqueba@funcionpublica.gov.co)

### Entidades que Asesora

#### Sectores - Nación

- Justicia y del Derecho
- Defensa

#### Departamentos - Territorio

- Antioquia

#### Otros

- Rama Legislativa
- Rama Judicial
- Notarias

## KARINA PAOLA TAPIA PÉREZ



### **Profesional Especializado**

Dirección de Participación, Transparencia y  
Servicio al Ciudadano

[ktapia@funcionpublica.gov.co](mailto:ktapia@funcionpublica.gov.co)

### **Entidades que Asesora**

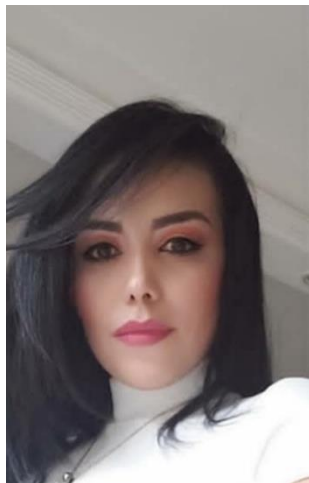
#### **Sectores - Nación**

- Cultura

#### **Departamentos - Territorio**

- Archipiélago de San Andres,  
Providencia y Santa Catalina
- Atlántico
- Choco
- Magdalena

## LESLIE GISELLE RIVERA LOPEZ



### **Profesional Especializado**

Dirección de Participación, Transparencia  
y Servicio al Ciudadano

[lgrivera@funcionpublica.gov.co](mailto:lgrivera@funcionpublica.gov.co)

### **Entidades que Asesora**

#### **Sectores - Nación**

- Interior
- Inteligencia Estratégica y  
Contrainteligencia

#### **Departamentos - Territorio**

- Guaina
- Putumayo
- Vichada

#### **Otros**

- Consejos profesionales

## YEISON MANUEL COTES GIL



### **Profesional Especializado**

Dirección de Participación, Transparencia y  
Servicio al Ciudadano

[ycotes@funcionpublica.gov.co](mailto:ycotes@funcionpublica.gov.co)

### Entidades que Asesora

#### **Sectores - Nación**

- Ambiente y Desarrollo Sostenible
- Ciencia, Tecnología e Innovación

#### **Departamentos - Territorio**

- Huila
- La Guajira

#### **Otras Entidades**

- Corporaciones Autónomas Regionales - CARS

## WILLIAM GIBERTO PUENTES SANCHEZ



### **Profesional Especializado**

Dirección de Participación, Transparencia y  
Servicio al Ciudadano  
[wpuentes@funcionpublica.gov.co](mailto:wpuentes@funcionpublica.gov.co)

### **Entidades que Asesora**

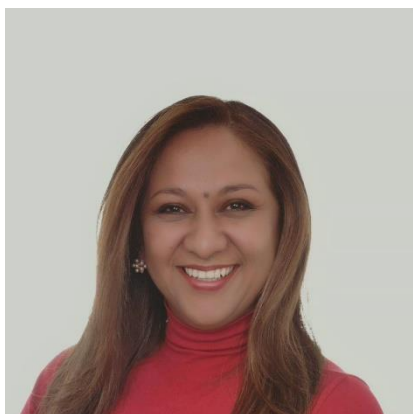
#### **Sectores - Nación**

- Educación
- Planeación
- Presidencia de la República

#### **Departamentos - Territorio**

- Boyacá
- Universidades

## YENIT FABIOLA CAMARGO GÓMEZ



### **Profesional Especializado**

Dirección de Participación, Transparencia y  
Servicio al Ciudadano

[ycamargo@funcionpublica.gov.co](mailto:ycamargo@funcionpublica.gov.co)

### **Entidades que Asesora**

#### **Sectores - Nación**

- Del Deporte, la Recreación, la Actividad Física y el Aprovechamiento del tiempo libre
- Inclusión Social y Reconciliación
- Estadística

#### **Departamentos - Territorio**

- Nariño
- Norte de Santander